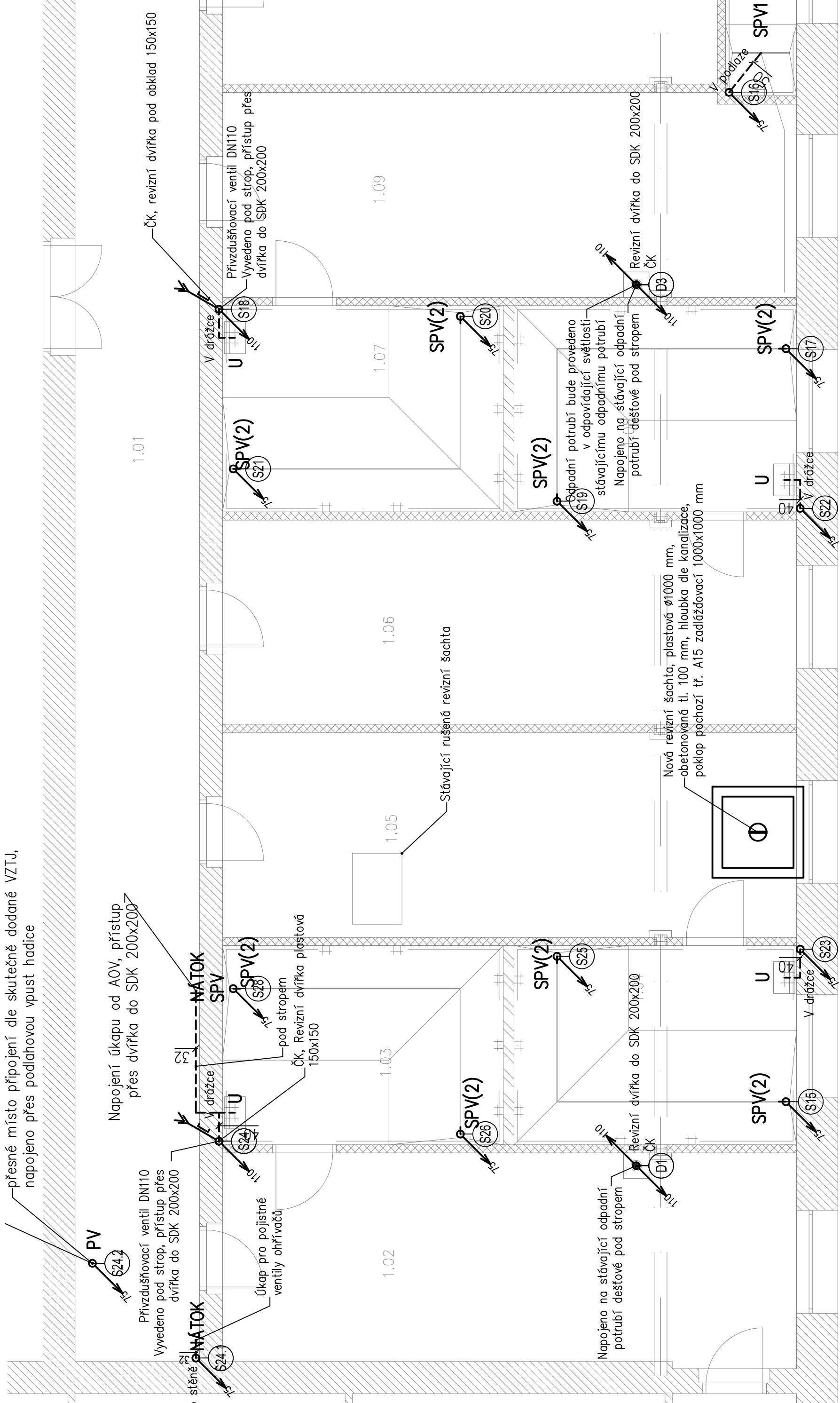


ZŠ Lesní, Liberec – projektová příprava na modernizaci šaten a sociálního zařízení u tělocvičny II

Kanalizace I.NP, M1:50

přesné místo připojení dle skutečně dodané VZTu,  
napojeno přes podlahovou vpust hadice



Kanalizace splašková

- Pripojovací potrubí, PP-HT
- Svatné a odpadní, PP-HT nebo PVC-KG
- Větrací potrubí, PP-HT

Kanalizace dešťová

- Svatné a odpadní PP-HT nebo PVC-KG, izolováno

Značení

- (S1) --> Odpadní potrubí kanalizace splaškové
- (D1) --> Odpadní potrubí kanalizace dešťové

Legenda zařizovacích sestav:

- VL Věvka
- WC Klozet
- PSI Písočtové stání
- S Sprcha, pro personál
- SPV(2) Sprcha společná drážka
- SPV1 Sprcha společná drážka, pro personál
- PV Podlahová vpust
- U Unyvadlo, pro děti
- U1 Dvoj umyvadlo, pro děti
- U2 Unyvadlo, pro personál

LEGENDA MÍSTNOSTÍ

| Č.M. | NAZEV MÍST.        | m2    | PODLAHY       | STĚNY                      | STROP                                  | POZNÁMKA |
|------|--------------------|-------|---------------|----------------------------|--|----------|
| 1.01 | CHODBA             | 57.87 | KERAM. DIAŽBA | STUKOVÁ OMITKA             | SDK RB                                 |          |
| 1.02 | ŠATNA              | 23.72 | VINYL         | STUKOVÁ OMITKA             | SDK RB a RF SDK OBKL. PRŮVL. tl. 15mm  |          |
| 1.03 | SPROCHY            | 11.07 | KERAM. DIAŽBA | OMITKA + OBKLAD v. 2200 mm | SDK RBI                                |          |
| 1.04 | SPROCHY            | 11.13 | KERAM. DIAŽBA | OMITKA + OBKLAD v. 2200 mm | SDK RBI a RH SDK OBKL. PRŮVL. tl. 15mm |          |
| 1.05 | ŠATNA              | 23.27 | VINYL         | STUKOVÁ OMITKA             | SDK RB a RF SDK OBKL. PRŮVL. tl. 15mm  |          |
| 1.06 | ŠATNA              | 23.15 | VINYL         | STUKOVÁ OMITKA             | SDK RB a RF SDK OBKL. PRŮVL. tl. 15mm  |          |
| 1.07 | SPROCHY            | 11.46 | KERAM. DIAŽBA | OMITKA + OBKLAD v. 2200 mm | SDK RBI                                |          |
| 1.08 | SPROCHY            | 11.53 | KERAM. DIAŽBA | OMITKA + OBKLAD v. 2200 mm | SDK RBI a RH SDK OBKL. PRŮVL. tl. 15mm |          |
| 1.09 | ŠATNA              | 22.95 | VINYL         | STUKOVÁ OMITKA             | SDK RB a RF SDK OBKL. PRŮVL. tl. 15mm  |          |
| 1.10 | KABINET TV         | 23.37 | VINYL         | OMITKA + OBKLAD v. 2200 mm | SDK RBI a RH SDK OBKL. PRŮVL. tl. 15mm |          |
| 1.11 | ČISTÁ CHODBA       | 8.94  | KERAM. DIAŽBA | STUKOVÁ OMITKA             | SDK RB                                 |          |
| 1.12 | ČISTÁ CHODBA       | 8.94  | VINYL         | STUKOVÁ OMITKA             | SDK RB                                 |          |
| 1.13 | SKLAD              | 10.15 | KERAM. DIAŽBA | STUKOVÁ OMITKA             | SDK RB                                 |          |
| 1.14 | SPINÁVA CHODBA     | 9.6   | VINYL         | STUKOVÁ OMITKA             | SDK RB                                 |          |
| 1.15 | SKLAD UKLID        | 10.30 | KERAM. DIAŽBA | STUKOVÁ OMITKA             | SDK RB                                 |          |
| 1.16 | SPRCHA UKLID       | 1.93  | KERAM. DIAŽBA | OMITKA + OBKLAD v. 2200 mm | SDK RBI                                |          |
| 1.17 | DENNÍ MÍST. UKLID  | 9.24  | VINYL         | STUKOVÁ OMITKA             | SDK RB                                 |          |
| 1.18 | IWC UKLID          | 0.92  | KERAM. DIAŽBA | OMITKA + OBKLAD v. 2200 mm | SDK RB                                 |          |
| 1.19 | UKLIDOVÁ MÍSTNOST  | 1.8   | KERAM. DIAŽBA | OMITKA + OBKLAD v. 2200 mm | SDK RB                                 |          |
| 1.20 | IWC CHLAPCI        | 7.92  | KERAM. DIAŽBA | OMITKA + OBKLAD v. 2200 mm | SDK RB                                 |          |
| 1.21 | IWC DÍVKY          | 6.24  | KERAM. DIAŽBA | OMITKA + OBKLAD v. 2200 mm | SDK RB                                 |          |
| 1.22 | PŘEDSÍN WC DÍVKY   | 3.58  | KERAM. DIAŽBA | OMITKA + OBKLAD v. 2200 mm | SDK RB                                 |          |
| 1.23 | PŘEDSÍN WC CHLAPCI | 3.58  | KERAM. DIAŽBA | OMITKA + OBKLAD v. 2200 mm | SDK RB                                 |          |

Podlahová vpust DN110, svislý odtok, sifonová vložka fungující i bez vody, izolační límec pevný, výškově stavitelný nástavec s rámečkem 14-70 mm / 123x123 mm a mřížkou 115x115 mm, nástavec 200 mm ø110 s izolačním límcem a asfaltovou manžetou

Přívzdušňovací ventil DN110 vyvedeno pod strop pod vedení VZT, přístup přes plastová dvířka 200x200

Přesnou polohu vyvedení výpusky kanalizace pro klozety je nutné uzpůsobit dle konkrétního výrobku

Podlahová vpust DN110, svislý odtok, sifonová vložka fungující i bez vody, izolační límec pevný, výškově stavitelný nástavec s rámečkem 14-70 mm / 123x123 mm a mřížkou 115x115 mm, nástavec 200 mm ø110 s izolačním límcem a asfaltovou manžetou

Napojení odvodu kondenzátu od VZT jednotek, přesné místa připojení dle skutečně dodané VZTu, napojeno přes podlahovou vpust hadice

Napojeno na stávající větrací potrubí pod stropem

Čk, revizní dvířka pod obklad 150x150

Revizní dvířka pod obklad 150x150

Čk, revizní dvířka pod obklad 150x150

Čk, revizní dvířka pod obklad 150x150

Čk, revizní dvířka pod obklad 150x150

Čk, revizní dvířka pod obklad 150x150

Čk, revizní dvířka pod obklad 150x150